



Transformations du foyer d'accueil  
pour des adolescents en difficulté et rupture sociale

## PRÉSENTATION DU PROJET



La Fontanelle  
1890 Mex

Tél. 027 / 767 11 22  
Fax 027 / 767 17 50

[www.lafontanelle.ch](http://www.lafontanelle.ch)  
[info@lafontanelle.ch](mailto:info@lafontanelle.ch)

CCP: 17-318105-4



## LE FOYER GARÇONS, C'EST:

- Accueil 24h/24 toute l'année
- Développement des compétences personnelles
- Réflexion sur les choix de vie et les comportements
- Orientation & réinsertion professionnelle
- Travail avec les familles



## QUI SOMMES-NOUS?

Depuis plus de vingt ans, notre association accueille des jeunes en rupture de toute la Suisse romande. Ces jeunes en souffrance sont souvent prisonniers de leurs fonctionnements destructeurs et de leur carapace. Par notre programme éducatif d'environ une année, nous les aidons à se donner une chance de sortir de l'impasse, à redonner vie à leurs rêves et à développer leurs propres compétences pour construire un projet de vie motivant.

## PRISE EN CHARGE

La Fontanelle est spécialisée dans l'encadrement de ces jeunes en prise à de graves difficultés. Elle dispose de deux structures pour accueillir des jeunes de 15 à 18 ans provenant de toute la Suisse romande, l'une de neuf places pour les garçons à Mex et l'autre de huit places pour les filles à Vérossaz. Ses valeurs socio-éducatives et son engagement – reconnu par les juges des mineurs et les services placeurs – lui permettent d'obtenir des résultats positifs auprès d'un pourcentage important d'adolescents accompagnés.

## BREF HISTORIQUE

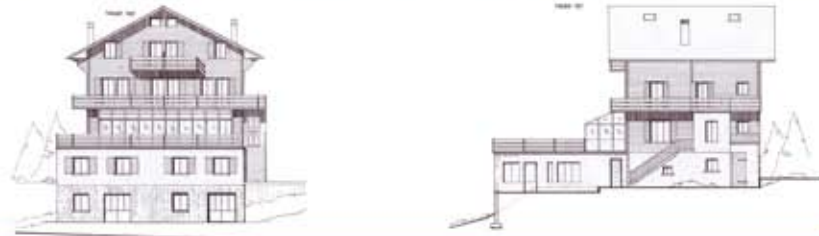


## HISTOIRE

Fondée en 1983 et constituée sous la forme d'une association sans but lucratif depuis 1987, la Fontanelle est reconnue d'utilité publique par l'Office Fédéral de Justice et Police et par l'Etat du Valais. Elle fait partie des institutions adhérant à la Convention intercantonale romande et elle reçoit des mineurs de toute la Suisse Romande. Une partie des activités de l'association est subventionnée par la confédération et les cantons, l'autre partie est soutenue grâce aux dons d'entreprises et de personnes privées. La Fontanelle a choisi de s'installer dans un environnement proche de la nature qui favorise la mise à distance des jeunes de leurs milieux d'influence.

## PRÉSENTATION DU PROJET:

Le bâtiment qui accueille les garçons à Mex a été acquis en 1985, il dispose de 5 étages et comprend dix chambres pour les jeunes, différentes pièces de lieux de vie et utilisations diverses ainsi que les locaux administratifs. La vétusté du bâtiment et la nécessité d'agrandir les espaces de vie nous obligent aujourd'hui à effectuer d'importants travaux de rénovation. Afin d'éviter de répercuter les frais liés aux travaux du bâtiment sur le tarif journalier et de le rendre prohibitif pour les bénéficiaires de notre prise en charge, La Fontanelle mène une action de récolte de fonds.



Le foyer dans son état actuel:

## COÛTS:

- Axe 1: Agrandissement des espaces communs
- Axe 2: Rénovation et isolation des façades
- Axe 3: Développement des espaces réservés aux jeunes

Sfr. 496'680.-  
Sfr. 301'870.-  
Sfr. 194'880.-

Total: Sfr. 993'430.-

La vétusté du bâtiment et la nécessité d'agrandir les espaces de vie nous obligent aujourd'hui à effectuer d'importants travaux de rénovation.



## Axe 1 Rénovation des espaces communs & agrandissement

### Objectifs:

- Agrandir et réaménager les espaces afin de diminuer les tensions générées par l'exiguïté des lieux actuels
- Exploiter la terrasse extérieure pour la convertir en un espace habitable

### Coût du projet:

- Rénovation des locaux communs Sfr. 141'780.-
- Construction d'un nouveau volume sur la terrasse Sfr. 318'600.-
- Système incendie Sfr. 36'300.-

Total: Sfr. 496'680.-



## Axe 2

### Rénovation des façades

#### Objectifs:

- Supprimer les problèmes d'étanchéité en rénovant les façades et réduire les coûts énergétiques par une isolation périphérique
- Installer des panneaux solaires en façade pour la production d'eau chaude.

#### Coût du projet:

- Rénovation des façades
- Panneaux solaires

Sfr. 261'870.-  
Sfr. 40'000.-

#### Total:

Sfr. 301'870.-



## Axe 3

### Développement des espaces réservés aux jeunes

#### Objectifs:

- Rénover les douches actuelles et en ajouter pour favoriser l'intimité de la personne
- Rénover les chambres individuelles des jeunes
- Installer un mur de grimpe sur la façade est pour encourager la pratique d'une activité sportive et constructive à proximité du foyer

#### Coût du projet:

- Douches et sanitaires
- Chambres privées des jeunes
- Mur de grimpe

Sfr. 87'750.-  
Sfr. 82'130.-  
Sfr. 25'000.-

#### Total:

Sfr. 194'880.-

